

タイルを通して日々の快適で美しい生活空間のお手伝い

四季彩館通信

2021年創刊号

ぐっとタイル

2021

Customer Satisfaction
すべては顧客満足のために
中村タイル株式会社

初春の候、ますますご清祥のこととお慶び申し上げます。



この度、中村タイル株式会社リフォーム事業のご案内といたしまして、四季彩館通信を定期的に発信させていただき運びとなりました。四季彩館とは、日本の四季を通して住まいを彩り豊かに、日々の生活をリフォームで楽しんで頂くという思いで名付けられたブランドイメージです。中村タイル株式会社はおかげさまで、昨年創業70年を迎えることができました。これもひとえに皆様方のご支援の賜物と感謝いたしております。

今回より情報発信させていただく内容としまして、弊社のこれまで培ってきましたタイル建材の情報を中心に、実際の施工例・タイルの今現在のトレンド等、タイルでデザインするライフスタイルをご提案していきたいと思っております。今のタイルの持つ特徴的なデザインや高級な質感は、他の仕上げ材にはないものと自負しております。また、水廻り設備やその時期の新商品情報などもあわせてご紹介してまいります。生活空間をいきいきと快適に変える手掛かりとして本通信をご活用ください。今後ともよろしくお付き合いくださいませ。

岡本 太郎



CMで話題の

ミラブル plus
ウルトラファインミスト

取扱始めました!!



CMでよく見かけますよね？シャワーを浴び、指でこするだけで汚れがみるみる落ちてく...



1cc (1cm³の小さなサイコロ) 中に約2,000万個の気泡が発生し、毛穴の細かいところまで入り込み、汚れを吸着!!
更にこのミラブルプラス、特殊な「空気混合方式」を採用することで、同じ水圧でも水の使用量を大幅に節約、保湿・温浴効果も!!

新年、ぶるぶるのお肌を目指してみませんか？

※ 水質により数値は変動します

毛穴 (約100μm~300μm)

ミスト (約50μm~100μm)

ファイバブル (約0.13μm~30μm)

【概念イラスト】

ウルトラファインバブルミスト水流

ウルトラファインバブルミスト

マイクロバブルストレート水流

ミラブル本体にトルネードスティックを装着することでスティック内部にトルネード水流が発生し、気泡発生量が増加
ウルトラファインバブルを含むミスト水流には1cc中に約2,000万個の気泡が含まれます。

【ミスト水流】 フェイスケアにお勧め

ミスト水流は優れた洗浄力を持つウルトラファインバブルをミストに閉じ込め、毛穴まで届けます。直接顔に当てて、フェイススクレンジングにご活用ください。

【ストレート水流】 ヘッドスパにお勧め

ストレート水流では勢いのある水流の中に多くのマイクロバブルを含んでいる為、洗浄力・浸透力・温まりという特性をダイレクトに感じられます。

ファンデーション洗浄力

高い節水効果

肌実感 潤いが持続

温浴効果

住空間づくりに
「安心・安全」「健康」「快適」の視点を。

かんたんリフォームで、
#おうち時間を幸せに



1日約16時間を過ごす 家の住環境を知ろう。

私たちは睡眠時間を含め平均約16時間を家の中で過ごしています。在宅時間は男女ともに年齢とともに増加しており、70歳を超えると1日18時間以上になります。人生100年時代の到来、リモワークの普及で在宅時間はますます増加すると予想されています。家族や自分自身の健康で快適な暮らしを考えると、住環境の見直しは欠かせません。

やってみよう!



LIXILのホームページ

キッチン/トイレ/洗面化粧室/
リビング/寝室/玄関
湿度をコントロールして、
お部屋をカラッと
快適に。



#ニオイ対策

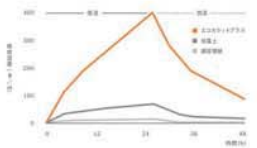
#ワークスペース

#湿気対策

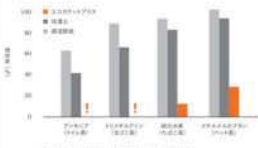
調湿壁 エコカラットプラス

5,800円/㎡
※標準仕上がりです。

加湿も除湿もしてくれる。
だから自然と、心地いい。

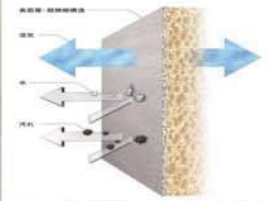


においまで、
すっきりした部屋へ。

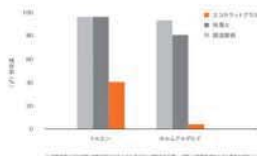


LIXIL
Link to Good Living

湿気は通すが、
水や汚れはほぼ通さない。



有害物質から
家族を守る壁でもある。



本物以上の美しさを
めざした、装飾デザイン。

モザイクとなる素材の質感やテクスチャーを知り尽くしたデザイナーの知恵と、加飾性の向上により、石や木のリアルな素材感(色・柄)が表現できるようになりました。それとともに複雑な形・パターンを連続してつくり出すことも可能になったため、より自然な雰囲気の内装空間となります。

日本の知恵を受け継ぐ、
現代の「土壁」。

エコカラットプラスのルーツは、日本の気候と相性のよい伝統工法「土壁」にあります。土壁の良材をヒントに、LIXILが長年の研究で培ってきた地産品の技術を融合することで、エコカラットプラスは生まれ変わりました。またゼロエネルギーで活躍するので、環境にも人にもやさしい建材です。



1mmの百万分の1の最新技術。



エコカラットプラスには、空気を吸放する孔(あな)があります。そのサイズは、湿度やにおいの発生に最適な1ナノメートル(1mmの百万分の1)目には見えない世界で追求された技術です。孔数も豊富なため、珪藻土と比べても非常に優れた空気浄化力を発揮することができます。



大阪市内の某ビル玄関前、タイル貼替を行いました。
LIXIL ビアツアップ OXタリーズ PI-150/11

経年による汚れと色褪せ... → タイルを剥し、貼ってしまおう → 最後の仕上げの目地詰め作業

そして... 見事にみごとになりました。

四季彩館通信制刊号11ができましたでしょうか?
次回は、番号予定しております。

四季彩館HP <https://sumainosikisaikan.jp/>
中村タイルHP <https://nakamuraTile.co.jp/>
<https://www.instagram.com/nakamuraTile3443/>

お問い合わせはこちらまで

中村タイル株式会社
リフォーム部
〒592-0014 高石市綾園5-8-27
TEL 072-265-3351
FAX 072-262-6683